

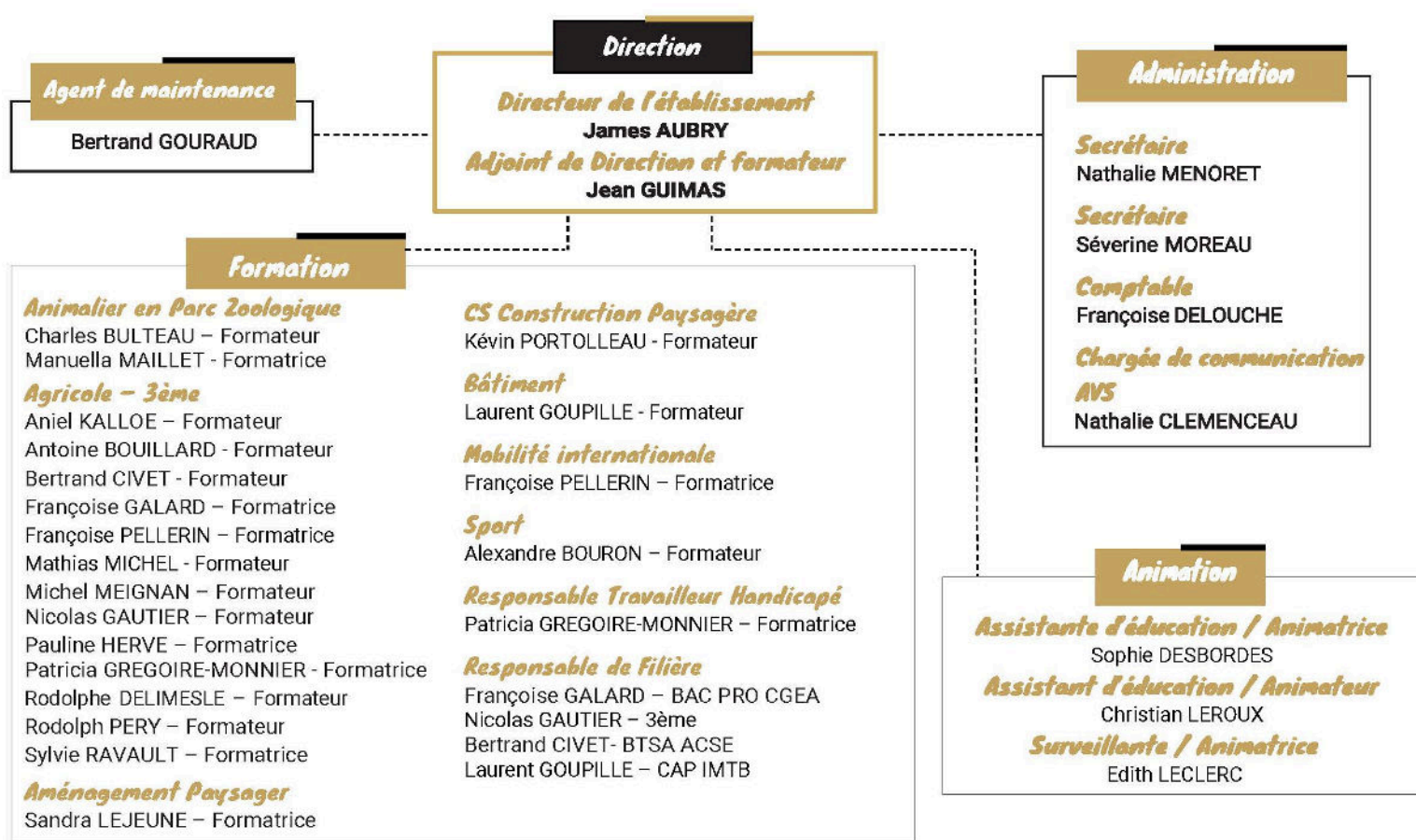
MFR-CFA CARQUEFOU



Avenue Joseph Cugnot
La Charmelière
44470 CARQUEFOU



ORGANIGRAMME MFR-CFA DE CARQUEFOU



Conseil d'administration : 11 membres

Présidente : **Mme Claudine DOUSSET**

L'EQUIPE



James Aubry
Directeur

La direction



Jean Guimas
Directeur Adjoint
Moniteur

Entretien



Bertrand Gouraud
Agent de maintenance

Le pôle administratif



Nathalie Menoret
Secrétaire



Françoise Delouche
Comptable



Séverine Moreau
Secrétaire



Nathalie Clémenceau
AVS - Communication

Le pôle animation - surveillance



Edith Leclerc
Animatrice
Surveillante de jour



Sophie Desbordes
Animatrice
Surveillante de nuit



Christian Leroux
Surveillant de nuit

EQUIPE PEDAGOGIQUE



Françoise Galard
Formatrice
Responsable BAC PRO CGEA



Rodolphe Delimesle
Formateur



Aniel Kalloe
Formateur



Mathias Michel
Formateur



Antoine Douillard
Formateur



Françoise Pellerin
Formatrice



Michel Meignan
Formateur



Nicolas Gautier
Formateur
Responsable 3ème



Pauline Herve
Formatrice



**Patricia
Gregoire-Monnier**
Formatrice
Responsable TH



Rodolph Pery
Formateur



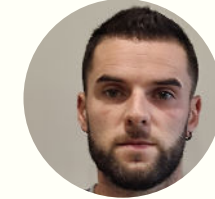
Sylvie Ravault
Formatrice



Bertrand Civet
Formateur
Responsable BTS ACSE



Sandra Lejeune
Formatrice



Kevin Portolleau
Responsable CS



Manuella Maillet
Chargée de cours



Charles Bulteau
Formateur
Responsable APZ



Laurent Goupille
Formateur
Responsable CAP IMTB



Alexandre Bouron
Formateur EPS



DESCRIPTIF DU LIEU DE FORMATION

La Maison Familiale Rurale-CFA de Carquefou existe depuis 1993 sur le site de la Charmelière même si la création de l'association date de 1967, époque où la MFR se localisait au Petit Auverné dans le nord du département.

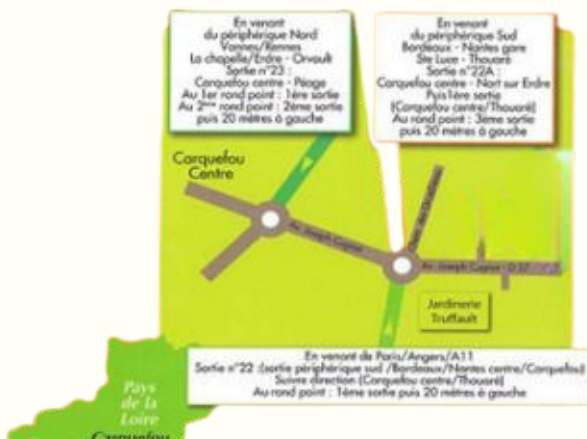
La MFR est positionnée sur 5 métiers :

- L'agriculture
- L'aménagement du paysage
- La maintenance des Bâtiments de Collectivités
- Les soigneurs animaliers en parcs zoologiques
- Le Tourisme

VUE AERIENNE DU SITE DE LA CHARMELIERE



PLAN D'ACCES



DESCRIPTIF DES PRINCIPALES FORMATIONS CONDUITES A LA MFR

Formations initiales

- 3ème en alternance sous contrat du Ministère de l'Agriculture
- BAC PRO CGEA (Conduite et Gestion de l'Exploitation Agricole) en 3 ans
 - Elevage et soins des animaux
 - Sensibilisation "Animalier en Parc Zoologique"
- BTSA ACSE (Analyse, Conduite et Stratégie de l'Entreprise Agricole) en 2 ans.
Formation en apprentissage

Formations en apprentissage

- BAC PRO Conduite et Gestion de l'Exploitation Agricole en 2 ans
- BTSA Analyse, Conduite et Stratégie de l'Entreprise Agricole
- BTSA Aménagements Paysagers
- CAP Interventions en Maintenance Technique des Bâtiments
- CS Constructions Paysagères
- Guide Accompagnateur Touristique
- Animalier en Parc Zoologique

Formations Continues

- CAP Interventions en Maintenance Technique des Bâtiments
- Titre Animalier en Parc Zoologique
- CS Constructions Paysagères
- Guide Accompagnateur Touristique

FORMATIONS

L'organisation de la MFR

La Maison Familiale Rurale est un lieu qui accueille des publics pour des temps de formation, d'échanges et de production de compétences au travers différentes activités :

- Réunions,
- Conférences,
- Formations,
- Travail personnel,
- Travaux de groupes,
- Commissions (CRIP-Europe)

En tant qu'organisme de formation, elle accueille des apprenants qui doivent respecter un règlement intérieur propre à l'établissement.

Dans ce contexte, chacun veillera à adopter une attitude en conformité avec ce qu'il attend des publics qu'il accueille lui-même en formation dans son cadre professionnel. De plus, le travail ne sera efficace que s'il se réalise dans une ambiance de dialogue qui permettra d'intégrer votre expérience.

La Maison Familiale est labellisée QUALIOPi et RSO ce qui montre sa volonté de poursuivre sans cesse ses améliorations afin de tendre vers des prestations de qualité.

L'accompagnement personnalisé en formation

Un accompagnement personnalisé global est réalisé à partir de différentes rencontres organisées tout au long du parcours de formation :

- En amont de la formation, l'accompagnement est à la fois administratif (montage de dossier, renseignements organisationnels...) et pédagogique (information sur les prés-requis et dispenses, réorientations éventuelles...)
- A l'entrée en formation lors du positionnement, il permet d'identifier les acquis (des formations antérieures et professionnels), le projet professionnel, les objectifs à atteindre, les attentes et les besoins du stagiaire afin de proposer un parcours personnalisé en concertation avec le stagiaire. Il peut permettre également d'identifier les préférences d'apprentissage et d'adapter le parcours en conséquence.
- Pendant la formation, les temps d'accompagnements, de régulation et de suivi peuvent être réalisés suivants plusieurs modalités :
 - L'accompagnement psychopédagogique permet de prendre en compte les évolutions, rythme, capacités, préférences d'apprentissage et est réalisé sous la forme d'explications individuelles, de travail prescrit personnalisé, d'entretiens réflexifs sur les effets de la formation.
 - Les bilans individuels permettent de faire le point sur les acquisitions, de suivre l'avancée des projets, de mettre en évidence les atouts des stagiaires.
 - Les entretiens à la demande de suivi et d'écoute constituent des temps d'expression d'attentes, de difficultés et/ou de préoccupations et des temps de mise en confiance. Ils permettent également d'accompagner sur des thématiques liées à la santé comme l'adaptation des modalités de formation liée à un handicap.
- Les temps de face à face pédagogique et, notamment, les mises en pratique, sont adaptés aux besoins de chaque stagiaire, selon une alternance de séquences collectives et individuelles, de temps théoriques et de période de mise en application. A ce titre, la démarche pédagogique privilégie la construction plutôt que la transformation des savoirs. Chaque stagiaire doit s'impliquer et être acteur et auteur de sa formation. Des travaux en sous-groupe sont organisés, la prise de parole animée est favorisée au sein de ceux-ci.
- Enfin en aval, le suivi post formation permet de répondre aux questions éventuelles qui se poseraient lors de la mise en pratique sur le poste de travail. Il permet également le suivi de la mise en œuvre des projets et peut donner lieu à des accompagnements sur site en situation de travail, le cas échéant.

EQUIPEMENTS PEDAGOGIQUES

La MFR-CFA de Carquefou dispose :

- De 2 bâtiments pédagogiques (les Lierres et les Charmes)
- 1 laboratoire de langues
- 1 salle informatique
- 1 atelier pédagogique (l'Estuaire)
- 1 plateforme pédagogique
- 1 hébergement pour les 3ème et BAC PRO (les Rivières)
- 1 hébergement pour les BTSA (les Charmes)

LES CHARMES



LES LIERRES

SALLE INFORMATIQUE



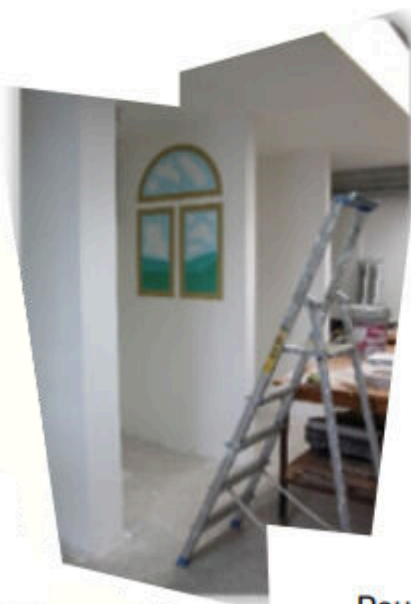
Un laboratoire de langues équipé de 24 postes avec accès à Internet et Wifi.



Une salle informatique équipée et reliée à Internet pour tous les temps de travail personnel des stagiaires.

LABORATOIRE DE LANGUES

L'ATELIER



Pour la formation "Intervenant Technique en Maintenance des Bâtiments"

LES RIVIERES HEBERGEMENT



Mais aussi ...

SALLES DE FORMATION, DE REUNION ET/OU BUREAUX



Salles de formations : 14 salles

Équipement : tables, chaises, vidéoprojecteurs et wifi.

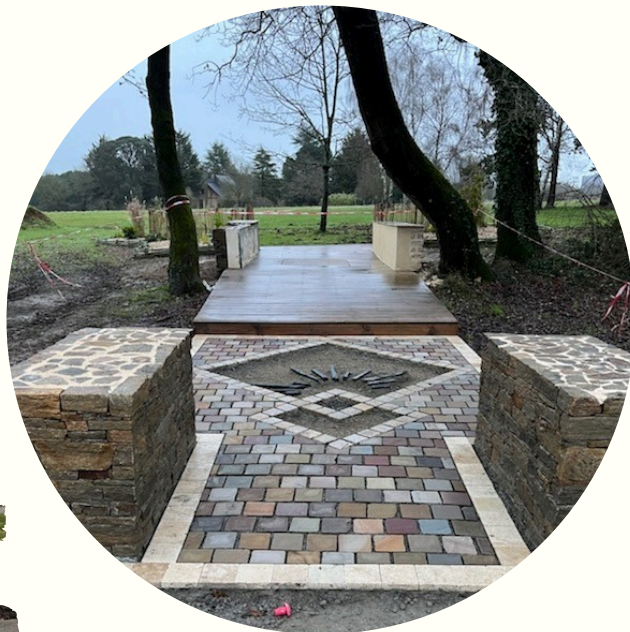
Salles de réunions : 2 salles

Équipement : tables, chaises, mallettes avec ordinateur portable et vidéoprojecteur, wifi



Bureaux de réception individuels : 10 bureaux équipés tables, chaises et Wifi

Des chantiers écoles sont aussi réalisés par les apprenants en formation



ACCESSIBILITE

OUVERTURE

Période d'ouverture du lieu de formation :

La Maison Familiale de Carquefou est ouverte du Lundi au Vendredi

Horaires d'ouverture du lieu de formation :

Matin : De 8h00 à 12h15

Après-midi : De 13h30 à 18h00

Horaires d'ouverture du secrétariat :

Tous les matins : De 8h00 à 12h15

Tous les après-midis : de 13h30 à 18h00

Le vendredi : de 13h30 à 17h00



MOYENS D'ACCES

Moyens d'accès par des transports en commun

- Bus 85-95 (arrêt Doumègue)
- Tram (ligne n°1 François Mitterrand)

Distance arrêt : 10mn à pied

Une navette est proposée le lundi matin de la gare de Nantes (accès Sud) à la MFR et le vendredi soir.

Départ 9h00 côté gare Sud le lundi matin et départ à 16h40 le vendredi soir de la MFR.

Mise en place de co-voiturage :

La mise en place de co-voiturage est encouragée et facilitée. C'est d'autant plus important que la MFR de Carquefou est engagée dans un agenda 21 et à mis en place un parking pour le co-voiturage avec Nantes Métropole.

Accessibilité aux personnes en situation de handicap :

L'ensemble du site est aménagé pour accueillir les personnes à mobilités réduites.

SERVICES ANNEXES

HEBERGEMENT

Possibilité d'hébergement à proximité :

Par exemple :

- Réseau de foyers de jeunes travailleurs
- Réseau de gîtes ruraux

RESTAURATION

Possibilité de restauration sur place :

- En restauration collective : Prix du repas : 6.50 €
- En restauration individuelle :
 - Salle équipée mise à disposition comprenant :
 - Tables et chaises,
 - Micro-ondes,
 - Distributeurs de boissons chaudes et froides
 - Espace détente

Possibilité de restauration à proximité :

- Snack à 200 m
- Cafétéria du Super U à 5 mn en voiture
- Tous commerce au centre de Carquefou à 1 km

